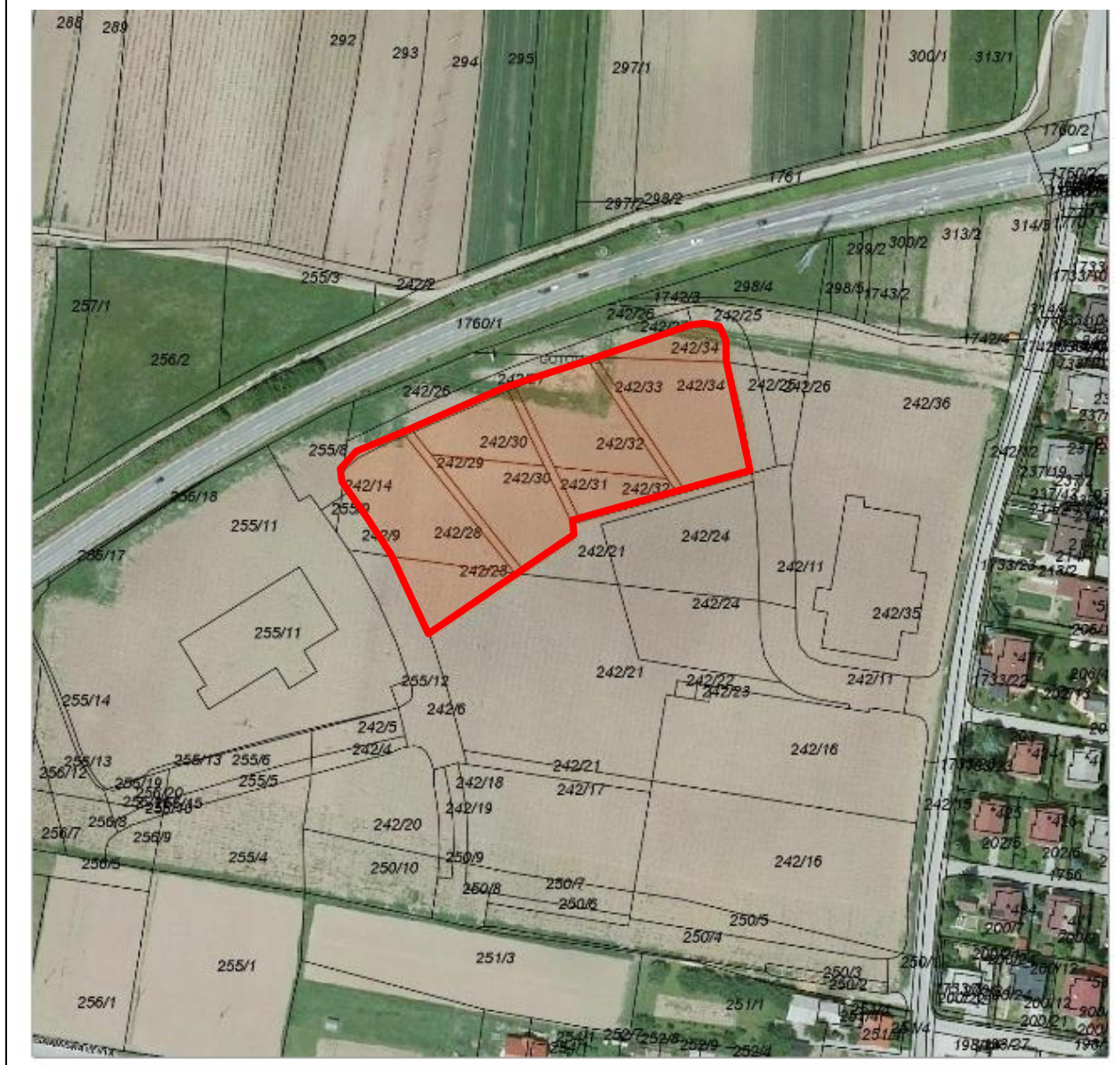


Nepremičnine se bodo prodajale na javni dražbi. Vrednosti nepremičnin bodo določene na podlagi sodne cenitve!

PARC. ŠT., K.O.	SKUPNA POVRŠINA	LOKACIJA, NAMEN
242/28, 242/29, 242/30, 242/31, 242/32, 242/33, 242/34 k.o. Gotovlje	7.960 m ²	Parcele so v funkcionalni enoti F2 OPPN stanovanjske soseske Žalec zahod, na parcelah 242/28, 242/30, 242/32 in 242/34 so predvideni 4 večstanovanjski objekti etažnosti K+P+3 z izvedbo garaž v kleti (tip morfološke zasnove objektov je vila – blok). Možna je prodaja vsakega posameznega večstanovanjskega objekta.



Občina Žalec je lastnik parcel do celote. Velikosti posameznih parcel in pripadajoče vrste rabe so razvidne iz tabele:

PARCELA	POVRŠINA PARCELE	VRSTA RABE
242/28	2.034 m ²	njiva
242/29	191 m ²	pot
242/30	1.768 m ²	njiva
242/31	158 m ²	pot

PARCELA	POVRŠINA PARCELE	VRSTA RABE
242/32	1.698 m ²	njiva
242/33	166 m ²	pot
242/34	1.945 m ²	njiva