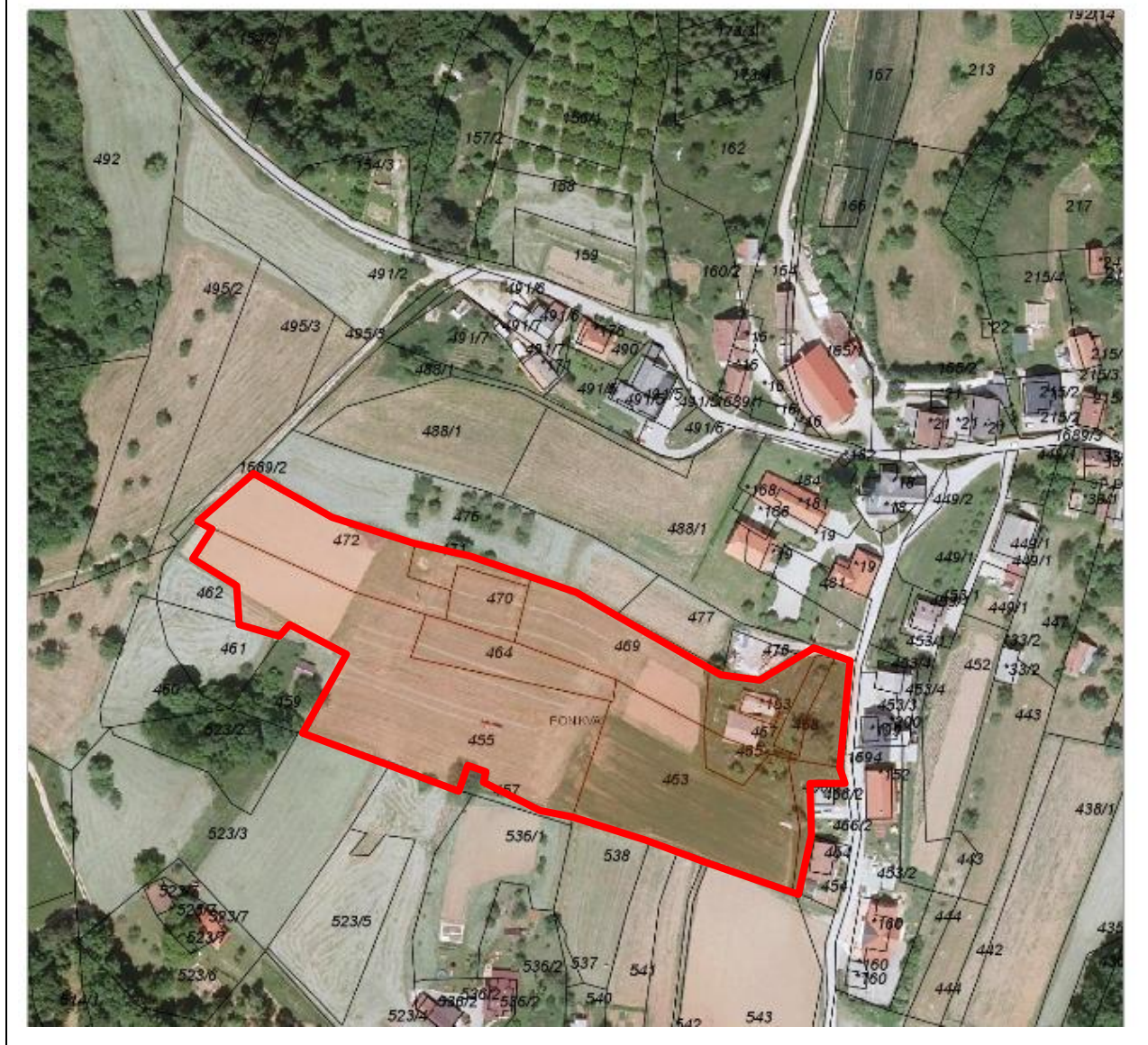


Nepremičnine se prodajajo s sklenitvijo neposredne pogodbe. Vrednost nepremičnin bo določena na podlagi sodne cenitve!

PARC. ŠT., K.O.	SKUPNA POVRŠINA	LOKACIJA, NAMEN
466/1, 467, 468, 463, 465, *153, 469, 455, 464, 470, 471, 472, k.o. Ponikva	18.658 m ²	Ponikva pri Žalcu. Na parceli *153 je možna nadzidava, dozidava ali nadomestna gradnja legalno zgrajenega obstoječega objekta. Gradnja na območju ostalih parcel ni možna, ker gre za kmetijska zemljišča 1. ali 2. kategorije.



Občina Žalec je lastnik ½ deleža vseh parcel. Velikosti posameznih parcel in pripadajoče vrste rabe so razvidne iz tabele:

PARCELA	POVRŠINA PARCELE	VRSTA RABE
466/1	459 m ²	travnik
467	1.374 m ²	travnik
468	288 m ²	njiva
463	3.904 m ²	njiva
465	306 m ²	travnik
*153	101 m ²	stavba

PARCELA	POVRŠINA PARCELE	VRSTA RABE
469	1.906 m ²	njiva
455	6.328 m ²	travnik
464	1.025 m ²	vinograd
470	640 m ²	travnik
471	349 m ²	travnik
472	1.978 m ²	njiva